

B1
E 2a "300 m"

B1
Z 2
oplocenky

B1
Z 2
oplocenky

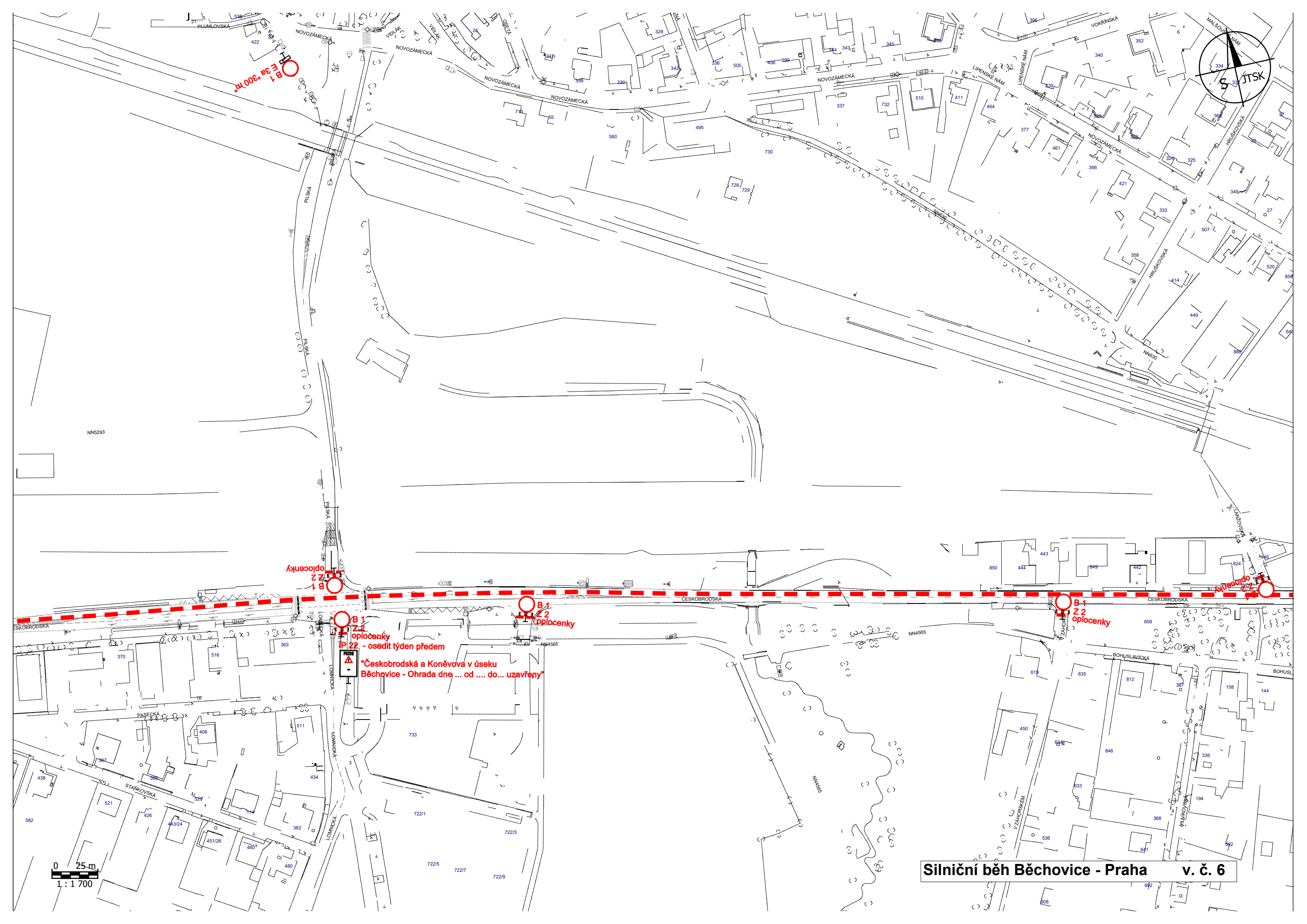
B1
Z 2
oplocenky

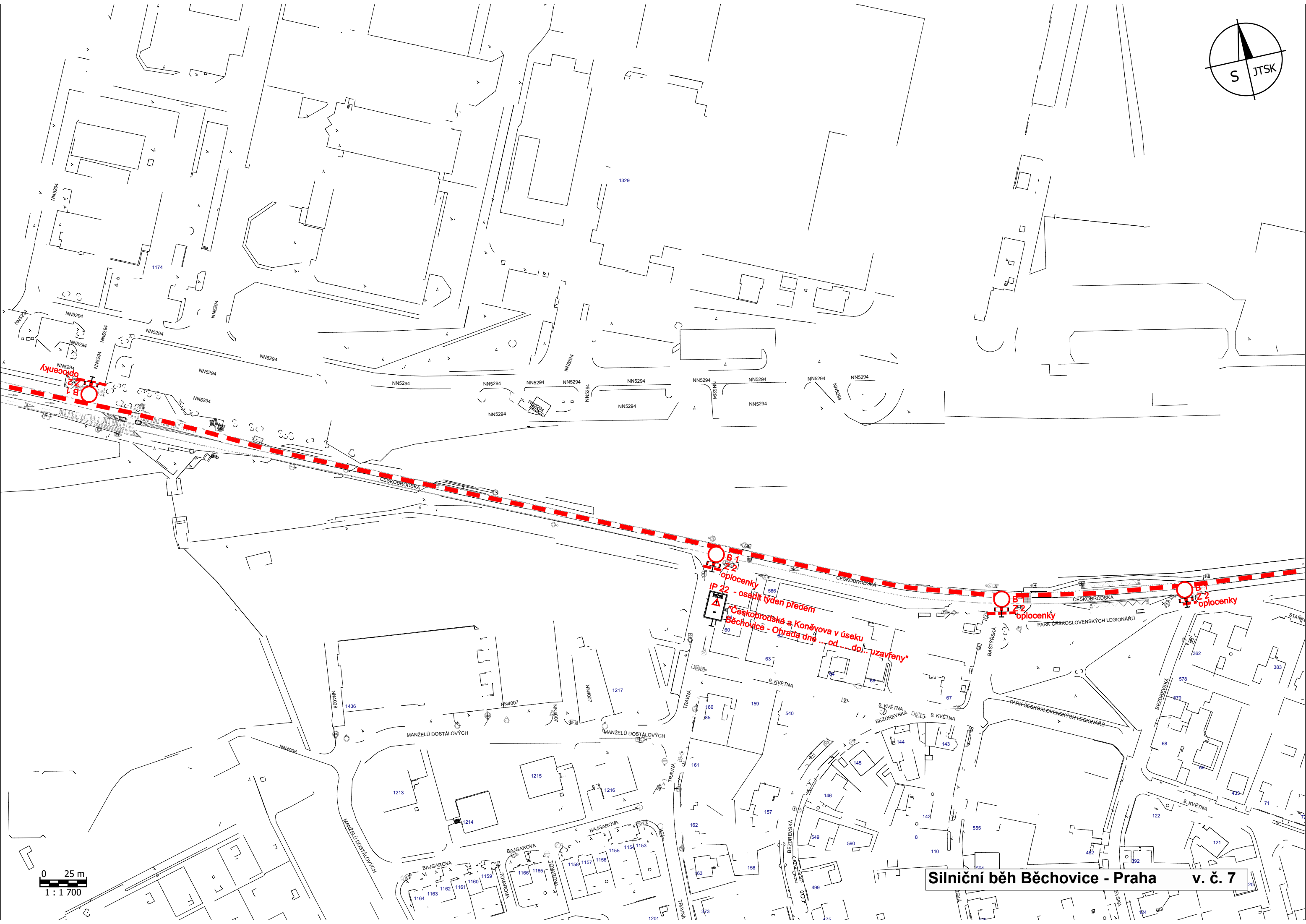
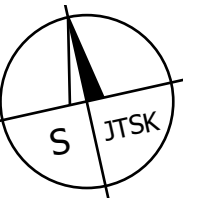
B1
Z 2
oplocenky

IP 22 - osadit týden předem
"Českokobrodská a Koněvová v úseku
Běchovice - Ohrada dne ... od do... uzavřeny"

0 25 m
1 : 1 700

Silniční běh Běchovice - Praha v. č. 6



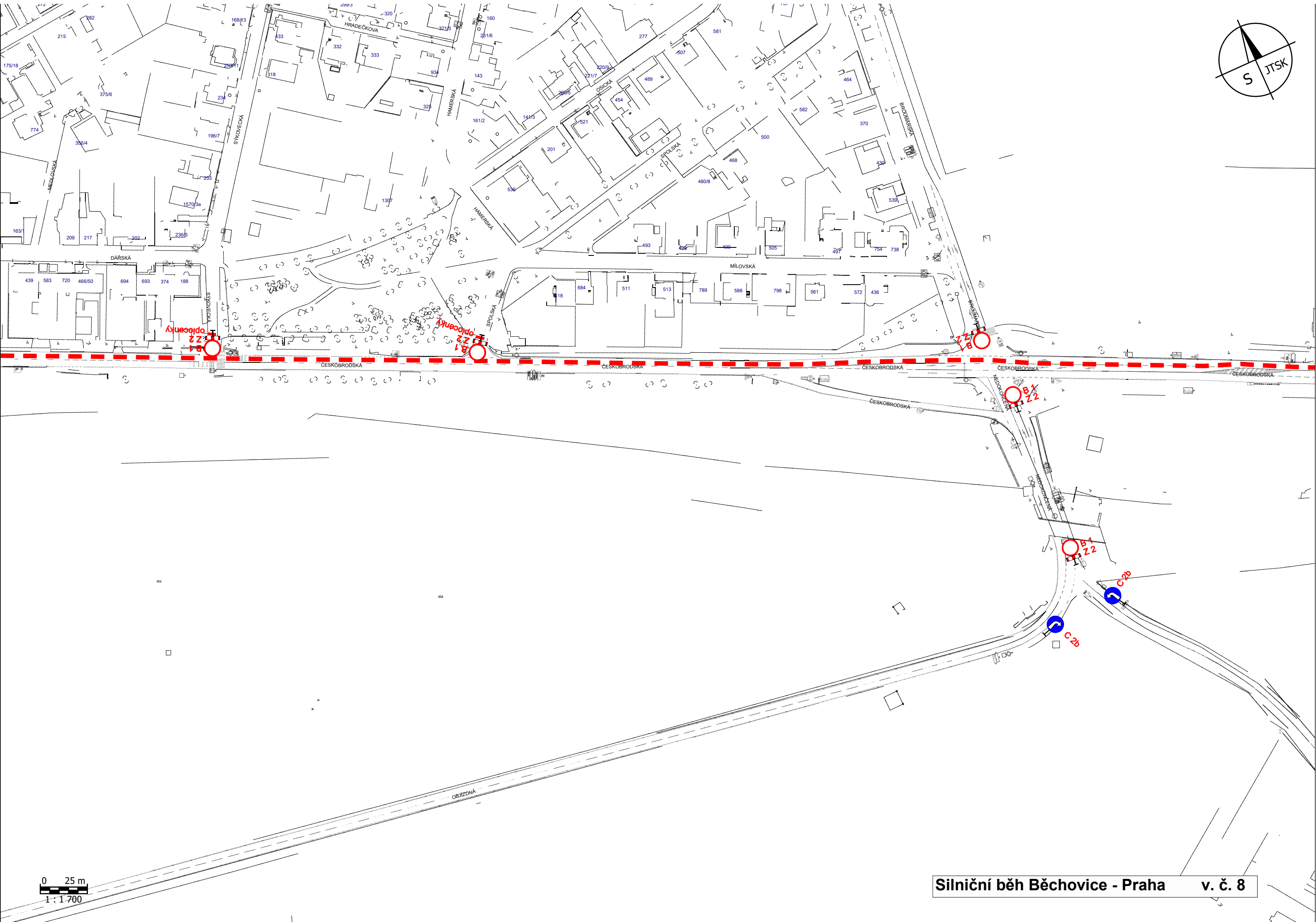
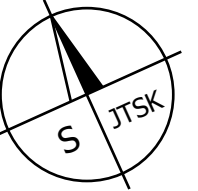


0 25 m
1 : 1 700

B1
Z2
oplocenky
IP 22 - osadit týden předem
"Českoobroďská a Koněvova v úseku
Běchovice - Ohrada dne ... od ... do ... uzavřeny"

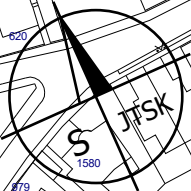
B1
Z2
oplocenky

B1
Z2
oplocenky



0 25 m
1:1.700

Silniční běh Běchovice - Praha v. č. 8



**IP 22 (osadit týden předem)
Závod Běchovice - Praha
Českobrodská a Koněvova
v úseku Běchovice - Praha
24.9.2023 od 10.00 h do 16.00 h**

**Z 468 10 m
B 1
Z 13 "mimo BUS MHD"**

příčný přejezd řízen dispečery DP

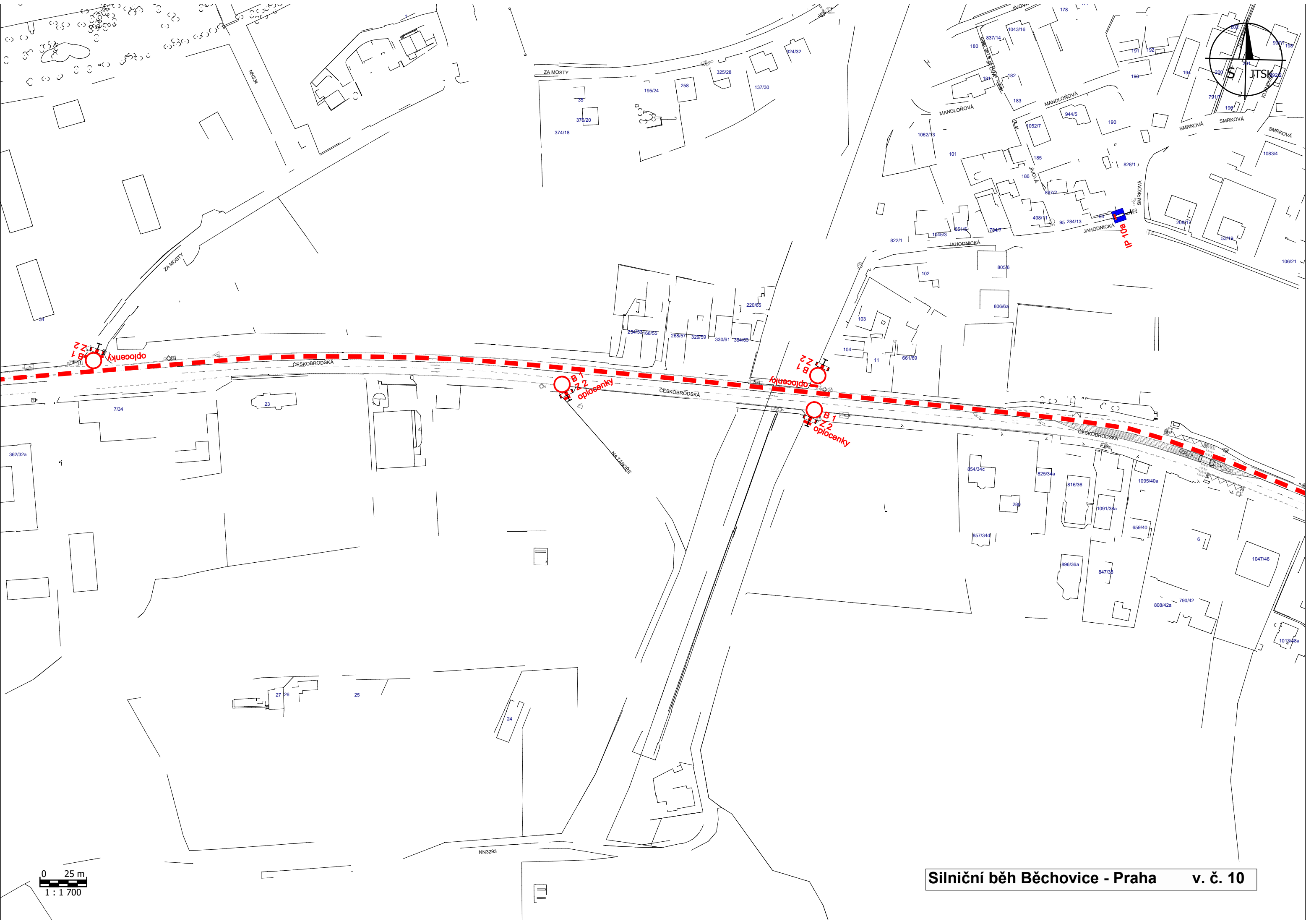
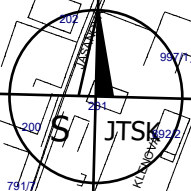
**Z 468 10 m
B 1
Z 13 "mimo BUS MHD"**

příčný přejezd řízen dispečery DP

**B 1
Z 13 "mimo BUS MHD"
Z 401**

**IP 22 (osadit týden předem)
Závod Běchovice - Praha
Českobrodská - Praha
v úseku Běchovice - Koněvova
24.9.2023 od 10.00 h do 16.00 h**

0 25 m
1 : 1 800



B 1
Z 2
oplocenky

B 1
Z 2
oplocenky

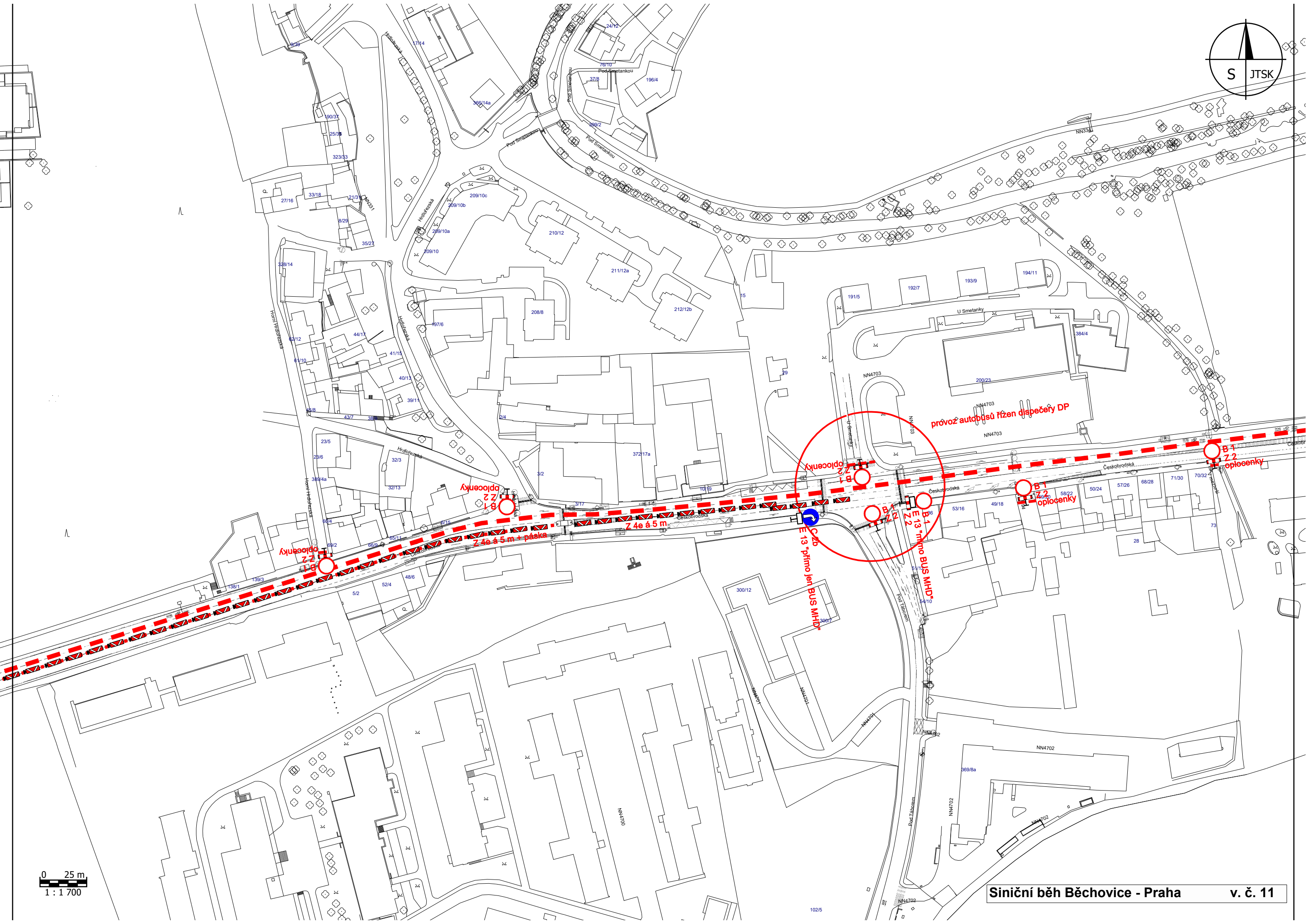
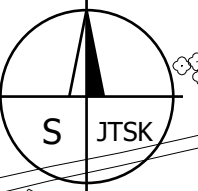
B 1
Z 2
oplocenky

B 1
Z 2
oplocenky

IP 108

0 25 m
1 : 1 700

Silniční běh Běchovice - Praha v. č. 10



0 25 m
1 : 1 700

