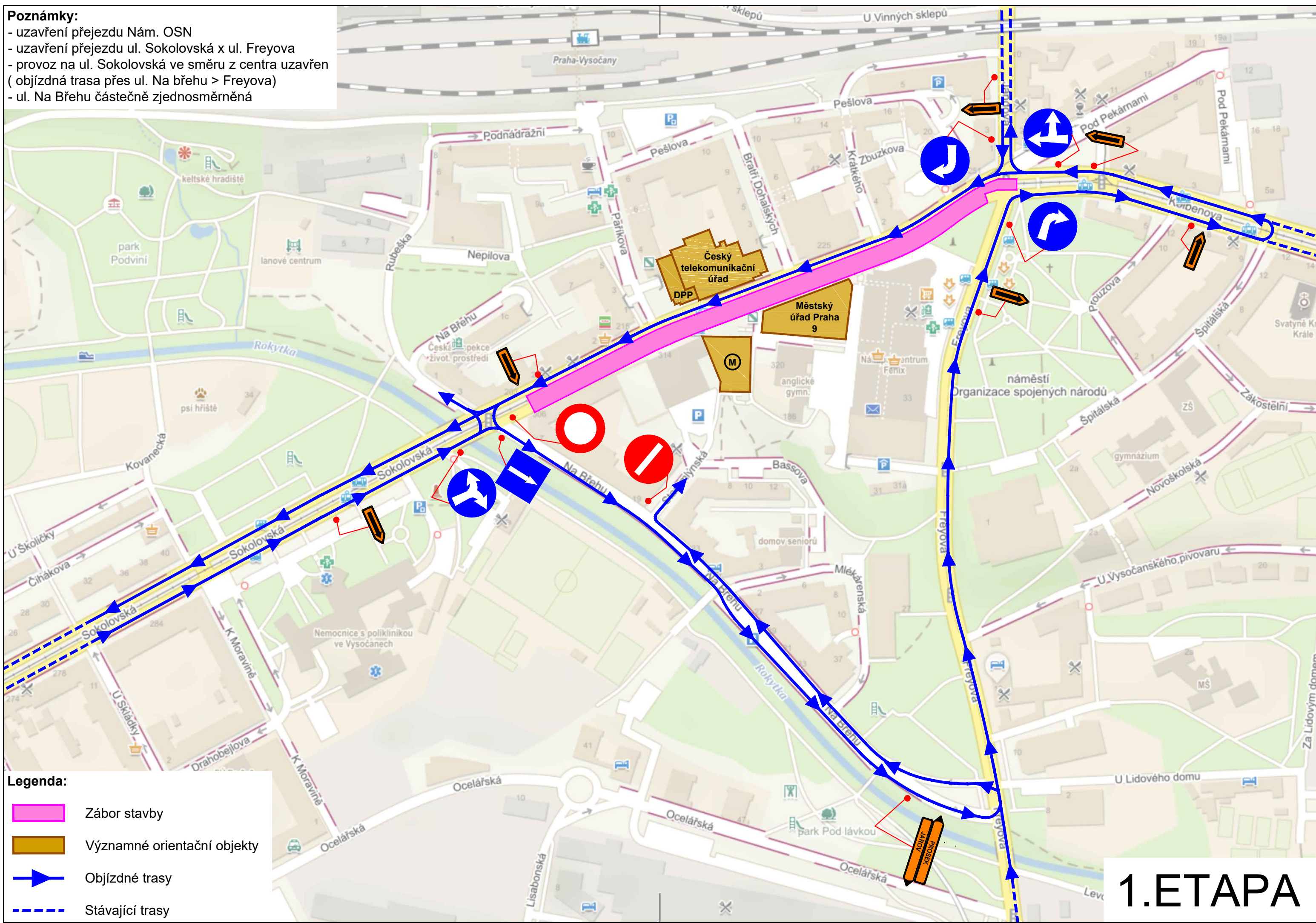






Poznámky:

- uzavření přejezdu Nám. OSN
- uzavření přejezdu ul. Sokolovská x ul. Freyova
- provoz na ul. Sokolovská ve směru z centra uzavřen (objízdná trasa přes ul. Na břehu > Freyova)
- ul. Na Břehu částečně zjednosměrněná

**Legenda:**

-  Zábor stavby
-  Významné orientační objekty
-  Objízdné trasy
-  Stávající trasy

1. ETAPA