

Montáž IP12+S225
na nový sloupek
RZ: 9S24669

IP12.RZ

IP12.TZ

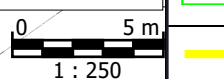
Vyznačit V10g
- kolmá

Odstranit V10g
Vyznačit V10f

Českolipská

Objednatel: Městská část Praha 9; Sokolovská 14/324; 180 49 Praha 9
Zhotovitel: M.O.Z. Consult s.r.o.; Radimova 2342/36; 169 00 Praha 6

09.10.2023



	Stávající sloupek		Stávající svislé dopravní značení
	Stávající sloupek rušený		Stávající svislé dopravní značení rušené
	Stávající sloupek s novým dopravním značením		Stávající svislé dopravní značení s upravenou pozicí
	Nový sloupek		Nové svislé dopravní značení
	Stávající vodorovné dopravní značení		
	Rušené vodorovné dopravní značení		
	Navržené vodorovné dopravní značení - bílá barva		
	Navržené vodorovné dopravní značení - žlutá barva		