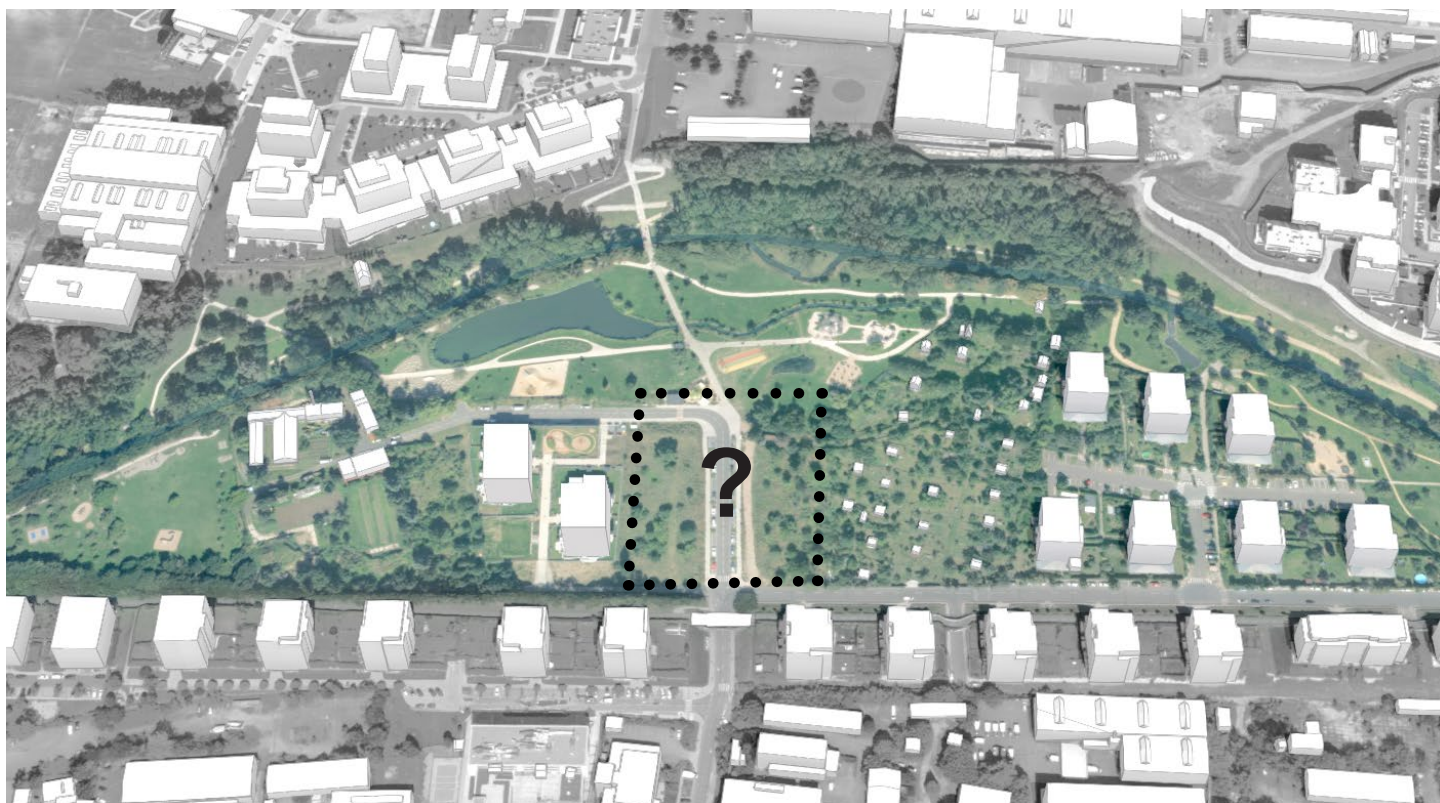


PROMĚNA VSTUPNÍ ČÁSTI PARKU ZAHRÁDKY



Vážená paní, vážený pane, vážení spoluobčané,
obracíme se na Vás s prosbou o vyplnění dotazníku
(na straně 2). Jeho cílem je poskytnout Vám prostor
k vyjádření Vašich představ o rozvoji okolí Vašeho
bydliště.

Konkrétně se jedná
o vstupní prostranství do parku Zahrádky po obou
stranách ulice Ivana Hlinky, č.p.1808/44.

Dotazník je součástí projektu, který realizuje
Městská část Praha 9 a atelier Vojtěšek architekti
ve spolupráci s místními občany. Cílem projektu je
zlepšení podoby této vstupní části parku s ohledem
na volnočasové aktivity.

Více informací se dozvíte v časopisu Devítka
nebo na webových stránkách městské části
www.praha9.cz

**Zveme Vás také na participační setkání s architekty a zástupci MČ P9
v místě záměru (ulice Ivana Hlinky) ve středu 26.6. od 10:00 do 18:00.
Děkujeme za Váš zájem o Vaše okolí!**



Vyplňte dotazník zašlete
e-mailem na:
vstupzahradky@praha9.cz



Vhodte do schránky k tomu
určené umístěné v:
Café Park Zahrádky
Úřad městské části Praha 9,
Sokolovská 14/324, 190 00



Nebo doručte poštou na adresu:
Úřad městské části Praha 9,
Sokolovská 14/324, 190 00,
obálku označte „Vstup Zahrádky“

Kolik Vám je let:

Pohlaví:

- žena
- muž

Ekonomická aktivita:



1. Jste místní? Jak daleko od parku bydlíte?

2. Jak se na místo dopravujete? Jak vnímáte dostupnost parku z okolních čtvrtí?

3. Za jakým účelem chodíte do parku? Kolik času v parku trávíte?

4. Co se Vám tady nejvíce líbí?

5. Co tady nejvíce využíváte?

6. Co se Vám tady nelíbí?

7. Co Vám tady chybí?

8. Jakým činnostem byste se v parku rádi věnovali? Máte námět na konkrétní volnočasové aktivity?

9. Máte nějaký komentář, který se týká zeleně?

10. Místo pro Vaše poznámky.